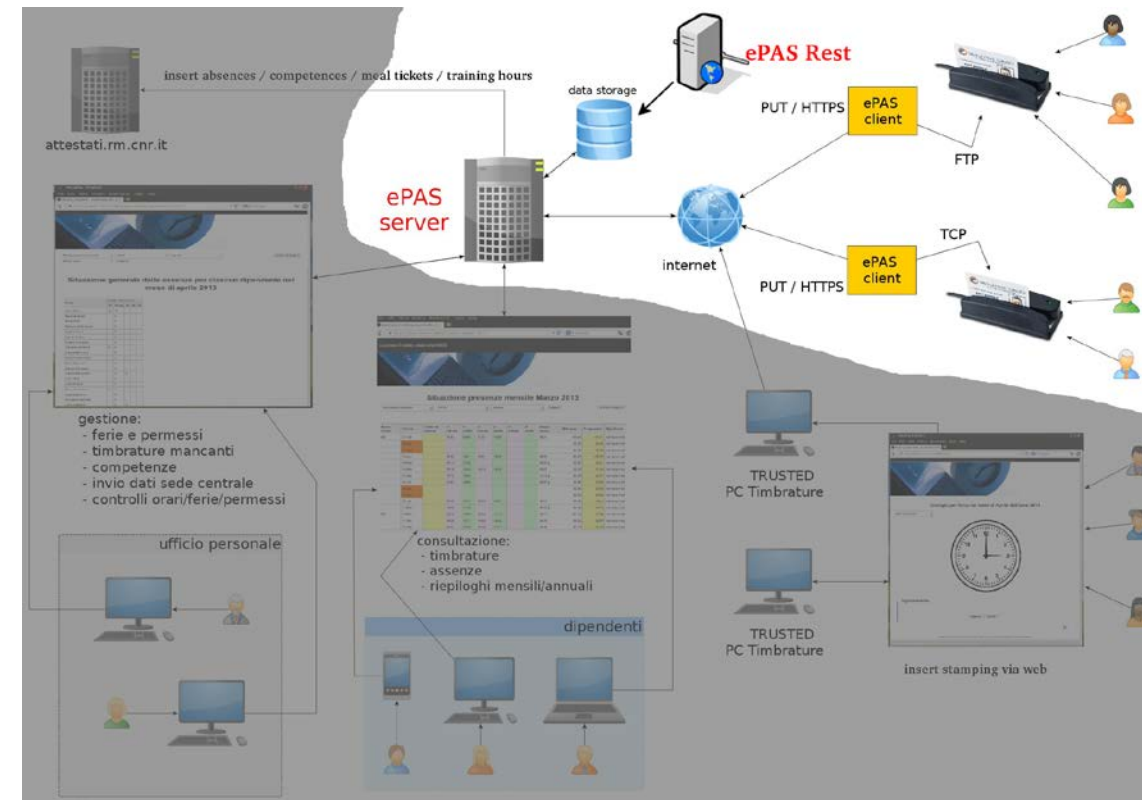


Motivazioni per la sostituzione del lettore di badge

- ePas è in grado di interagire direttamente con alcuni tipi di lettori di badge utilizzando protocolli open source (FTP/HTTP/TCP), elaborando e trasferendo le informazioni verso i sistemi di gestione delle presenze dell'Amministrazione Centrale
- i terminali di rilevamento presenze (marcatempo) più moderni supportano protocolli *open source*, che li rendono facilmente integrabili in sistemi non proprietari
- la realizzazione di software ad-hoc per la interconnessione tra sistemi proprietari preesistenti e i formati open-source gestiti da ePas è inefficiente:
 - Costi per lo sviluppo del 'bridge' di interconnessione
 - Costi per la manutenzione del software e dell'hardware preesistente
 - Ritardi nel trasferimento delle informazioni
 - Creazione di un ulteriore 'point of failure'
 - Difficoltà nella individuazione del giusto interlocutore in caso di errori nell'acquisizione delle timbrature



I vantaggi della sostituzione del lettore di badge

- Compatibilità con le tessere preesistenti
- Integrabilità nativa con ePas
- Interfaccia utente evoluta
- Costi di manutenzione hardware per il primo anno inclusi

La soluzione individuata

Tra i modelli compatibili nativamente con ePas è stato individuato (a livello di esempio, tra le possibili alternative) **SMARTCLOCK 4**

- Terminale completamente configurabile e gestibile via Web
- Elevate prestazioni ed affidabilità grazie al sistema operativo Linux integrato
- Client SQL e MySQL permettono l'invio dei dati su DB esterno via network o via email (SMTP)
- Client HTTP/HTTPS per interazione in modalità real-time con server HTTP/HTTPS
- Client browser web per la visualizzazione, in modalità online, di informazioni ottenute tramite server HTTP/HTTPS
- Client FTP per l'upload schedulato di file
- Server FTP per il controllo dei terminali tramite client FTP
- Supporto per stampante USB e RS232
- Supporto per lettori barcode USB e RS232
- Ethernet 10/100 PoE (un unico cavo per dati e alimentazione)
- Display 128 x 64 pixel retroilluminato
- Tastiera con 16 tasti retroilluminati
- Interfaccia utente personalizzabile
- Audio stereo polifonico



Compatibilità tessere:

- Lettore interno magnetico ISO-1 ISO-2 ISO-3
- Lettore interno RFID 125 kHz o 13,56 MHz Mifare
- Lettore biometrico integrato (ottico 480 x 320 pixel):x

Costo:

~ 400 eur + IVA

Produttore:

Technodrive.srl , Milano